

# 令和5年度 第3回 学校運営協議会

浜松市立中瀬小学校

- 1 日時 令和5年12月13日（水）午後1：00～午後2：30
- 2 会場 浜松市立中瀬小学校 会議室
- 3 内容（1）会長挨拶 進行（主幹）  
（2）校長挨拶  
（3）議長の選出  
（4）前回会議録の確認  
（5）熟議 進行（議長）
  - ① 運動会・学習発表会を受けて
  - ② 2学期の学校支援活動の振り返りと今後の支援の在り方について
  - ③ 2学期学校評価について
- （6）連絡
  - 今後の予定と主な内容
    - 第4回 令和6年 2月16日（金）13:00～15:00 参観会  
学校評価の結果について  
学校運営協議会の1年間の取組について（自己評価）  
次年度の学校経営方針・活動・組織について
    - 教育総務課より

<キャリア教育で付けたい力>

中瀬



なかよく <自分も友達も大切にする力>



かしこく <課題を見つけ解決する力>



ぜんりよく <夢に向かって努力する力>



中瀬小学校創立 150周年

～友達を大切にし、広い心で助け合う～

令和5年度

# 第3回学校運営協議会

令和5年12月13日(水)

浜松市立中瀬小学校

<キャリア教育で付けたい力>

中瀬



なかよく



かしこく



ぜんりよく

<自分も友達も大切にできる力>

<課題を見つけ解決する力>

<夢に向かって努力する力>



中瀬小学校創立 150 周年

～友達を大切にし、広い心で助け合う～

### 第3回 学校運営協議会出席者名簿

#### 学校運営協議会委員

委員	山本 忠雄
委員	村上 雅代
委員	舟橋 弘子
委員 CSコーディネーター	田中 弥生
委員	岩崎 永二
委員	鈴木 英之
委員	河合 茂伸

#### オブザーバー

中瀬協働センター	細川 恭由
----------	-------

#### 学 校

校 長	松本 昌之
教 頭	原 欣嗣
CS担当教職員	上野 仁悟
CSディレクター	富永 幸代

#### 浜松市教育委員会

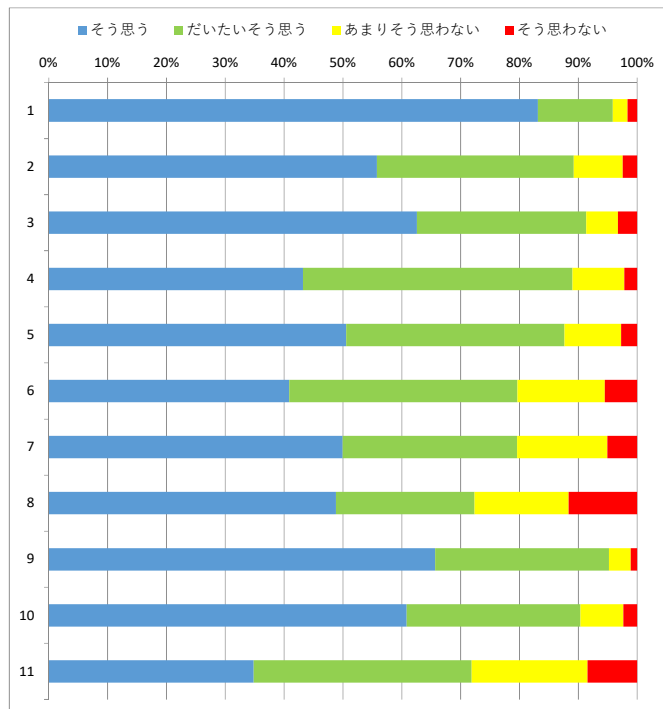
教育総務課	堀田 洋一
-------	-------

令和5年度  
2学期  
学校評価集計結果

令和5年12月  
浜松市立中瀬小学校

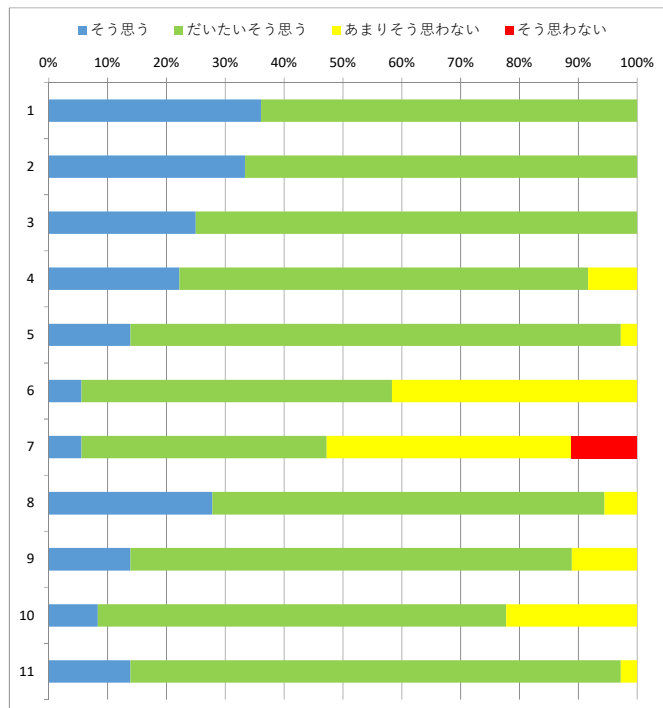
令和5年度 2学期学校評価 全体

		そう思う	うだいたい思う	あまり思わない	そう思わない	4点法平均	肯定評価の割合
		4	3	2	1		
なかよく	1 わたしは、仲の良い友だちがいる。	601	92	18	12	3.77	95.9%
	2 わたしは、友だちと一緒に助け合って活動することができる。	404	242	60	18	3.43	89.2%
	3 わたしは、クラスにいると楽しい。	454	209	39	24	3.51	91.3%
かしこく	4 わたしは、めあてに向かって頑張っている。	314	333	64	16	3.30	89.0%
	5 わたしは、授業で「分かった」「できた」「成長した」と感じている。	368	270	70	20	3.35	87.6%
	6 わたしは、自分の考えを、友だちに伝えることができる。	297	282	108	40	3.15	79.6%
ぜんりよく	7 わたしは、進んで挨拶ができる。	364	216	112	37	3.24	79.6%
	8 わたしは、外で遊ぶことができる日は、よく外で遊ぶ。	356	172	117	85	3.09	72.3%
	9 わたしは、、自分の命を守るためにどうしたらいいかが分かる。	480	216	27	8	3.60	95.2%
その他	10 わたしは、学校で身に付けたことが、自分の将来の役に立つと思う。	443	215	53	17	3.49	90.4%
	11 わたしは、学習や生活のことで困ったときに、先生に相談しやすい。	255	271	144	62	2.98	71.9%



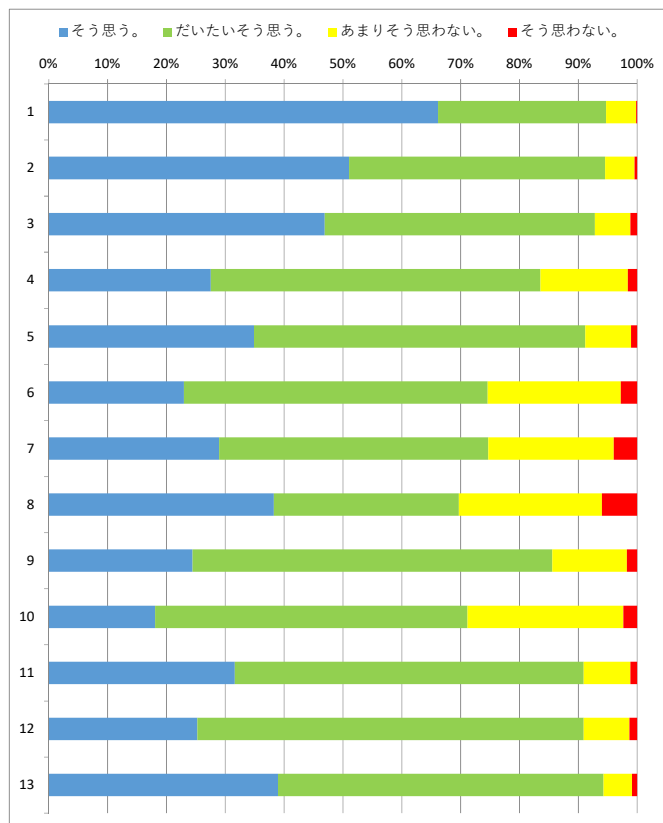
令和5年度 2学期学校評価 教職員

		そう思う	うだいたい思う	あまり思わない	そう思わない	4点法平均	肯定評価の割合
		4	3	2	1		
なかよく	1 なかぜっ子は、仲の良い友だちがいる。	13	23	0	0	3.36	100.0%
	2 なかぜっ子は、友だちと一緒に助け合って活動することができる。	12	24	0	0	3.33	100.0%
	3 なかぜっ子は、クラスにいると楽しい。	9	27	0	0	3.25	100.0%
かしこく	4 なかぜっ子は、めあてに向かって頑張っている。	8	25	3	0	3.14	91.7%
	5 なかぜっ子は、授業で「分かった」「できた」「成長した」と感じている。	5	30	1	0	3.11	97.2%
	6 なかぜっ子は、自分の考えを、友だちに伝えることができる。	2	19	15	0	2.64	58.3%
ぜんりよく	7 なかぜっ子は、進んで挨拶ができる。	2	15	15	4	2.42	47.2%
	8 なかぜっ子は、外で遊ぶことができる日は、よく外で遊ぶ。	10	24	2	0	3.22	94.4%
	9 なかぜっ子は、、自分の命を守るためにどうしたらいいかが分かる。	5	27	4	0	3.03	88.9%
その他	10 なかぜっ子は、学校で身に付けたことが、自分の将来の役に立つと思う。	3	25	8	0	2.86	77.8%
	11 なかぜっ子は、学習や生活のことで困ったときに、先生に相談しやすい。	5	30	1	0	3.11	97.2%



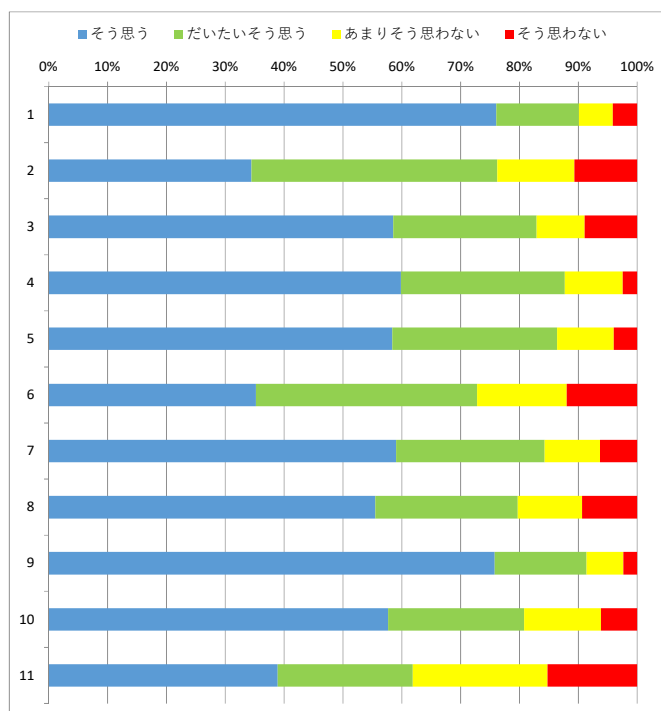
令和5年度 2学期学校評価 保護者

		4	3	2	1	4 点法 平均	肯定 評価の 割合
		4	3	2	1		
なかよく	1 お子さんは、仲の良い友だちがいる。	450	194	35	1	3.61	94.7%
	2 お子さんは、友だちと一緒に助け合っ て活動することができる。	347	296	34	3	3.45	94.6%
	3 お子さんは、クラスにいると楽しい。	319	312	41	8	3.39	92.8%
かしこく	4 お子さんは、めあてに向かって頑張っ てている。	187	381	101	11	3.09	83.5%
	5 お子さんは、授業で「分かった」「でき た」「成長した」と感じている。	237	383	53	7	3.25	91.2%
	6 お子さんは、自分の考えを、友だちに 伝えることができる。	156	351	154	19	2.95	74.6%
ぜんりよく	7 お子さんは、進んで挨拶ができる。	197	311	145	27	3.00	74.7%
	8 お子さんは、外で遊ぶことができる日 は、よく外で遊ぶ。	260	214	165	41	3.02	69.7%
	9 お子さんは、自分の命を守るために どうしたらいいかが分かる。	166	416	86	12	3.08	85.6%
その他	10 お子さんは、学校で身に付けたことが、 自分の将来の役に立つと感じている。	123	361	180	16	2.87	71.2%
	11 中瀬小学校は、教師が子供に寄り添い、 子供たちが相談しやすい環境ができてい る。	215	403	54	8	3.21	90.9%
	12 中瀬小学校は、いじめ防止に向けて組織で対 応し、子供たち間のトラブル解決に向け て早急に取り組むことができている。	172	446	53	9	3.15	90.9%
	13 中瀬小学校は、各種たより、お知らせ文書、 ブログやメールなどの情報発信を適切な時期 に適切な方法で行っている。	265	376	33	6	3.32	94.3%



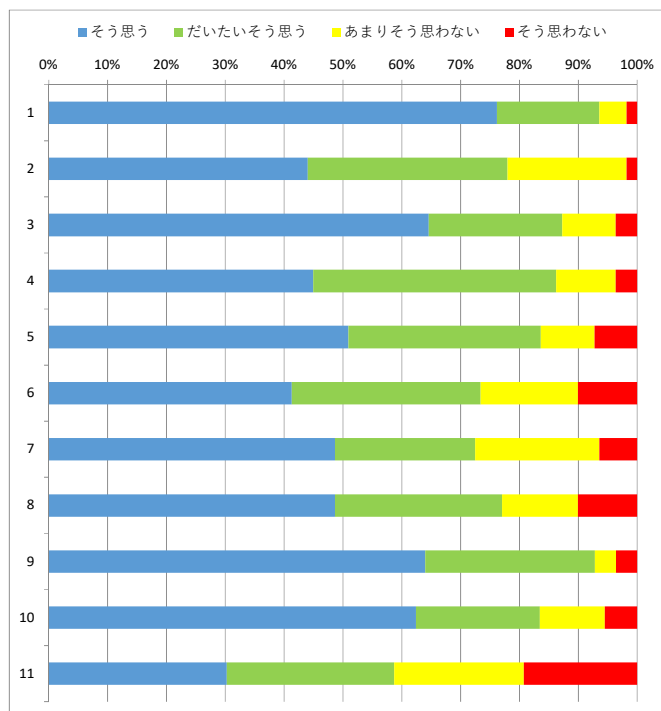
### 令和5年度 2学期学校評価 1年生

		そう思う	うだいたい思う	あまり思わない	そう思わない	4点法平均	肯定評価の割合
		4	3	2	1		
なかよく	1	92	17	7	5	3.62	90.1%
	2	42	51	16	13	3.00	76.2%
	3	72	30	10	11	3.33	82.9%
かしこく	4	73	34	12	3	3.45	87.7%
	5	73	35	12	5	3.41	86.4%
	6	44	47	19	15	2.96	72.8%
ぜんりよく	7	75	32	12	8	3.37	84.3%
	8	71	31	14	12	3.26	79.7%
	9	97	20	8	3	3.65	91.4%
その他	10	75	30	17	8	3.32	80.8%
	11	51	30	30	20	2.85	61.8%



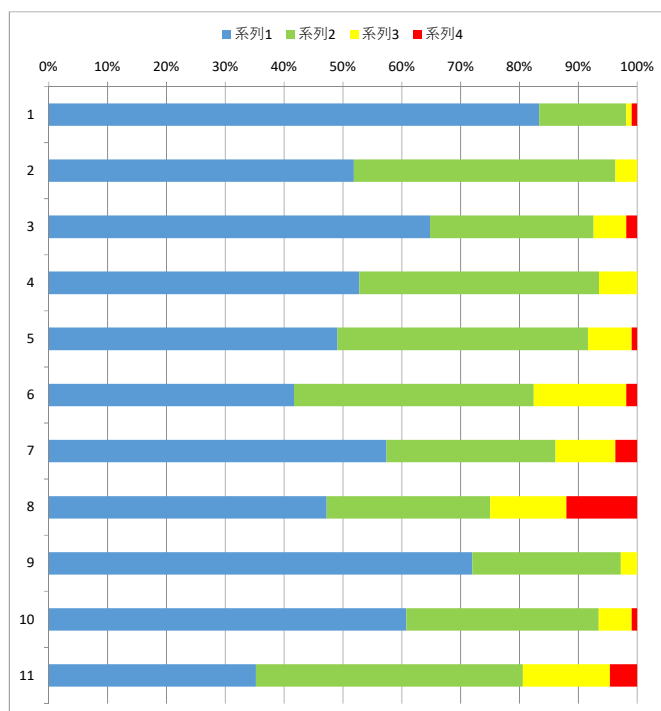
### 令和5年度 2学期学校評価 2年生

		そう思う	うだいたい思う	あまり思わない	そう思わない	4点法平均	肯定評価の割合
		4	3	2	1		
なかよく	1	83	19	5	2	3.68	93.6%
	2	48	37	22	2	3.20	78.0%
	3	71	25	10	4	3.48	87.3%
かしこく	4	49	45	11	4	3.28	86.2%
	5	56	36	10	8	3.27	83.6%
	6	45	35	18	11	3.05	73.4%
ぜんりよく	7	53	26	23	7	3.15	72.5%
	8	53	31	14	11	3.16	77.1%
	9	71	32	4	4	3.53	92.8%
その他	10	68	23	12	6	3.40	83.5%
	11	33	31	24	21	2.70	58.7%



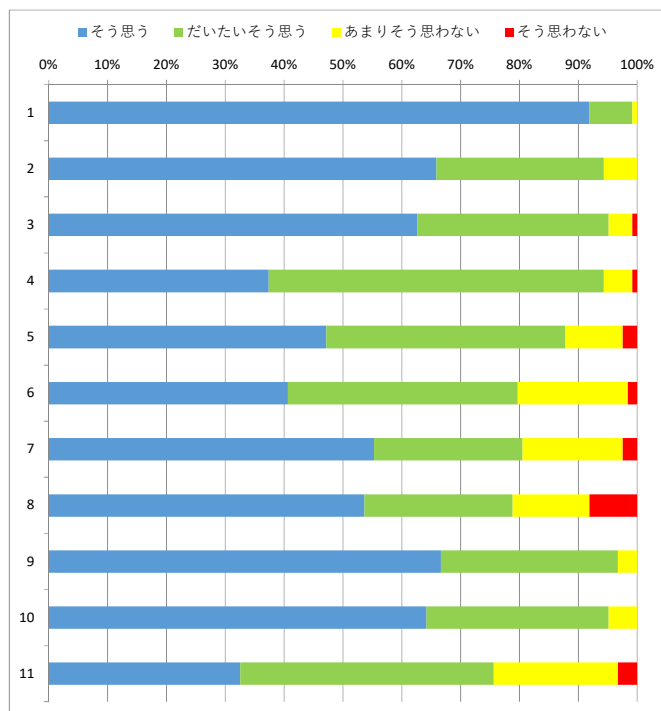
令和5年度 2学期学校評価 3年生

		4	3	2	1	4点法平均	肯定評価の割合
なかよく	1 わたしは、仲の良い友だちがいる。	90	16	1	1	3.81	98.1%
	2 わたしは、友だちと一緒に助け合って活動することができる。	56	48	4	0	3.48	96.3%
	3 わたしは、クラスにいると楽しい。	70	30	6	2	3.56	92.6%
かしこく	4 わたしは、めあてに向かって頑張っている。	57	44	7	0	3.46	93.5%
	5 わたしは、授業で「分かった」「できた」「成長した」と感じている。	53	46	8	1	3.40	91.7%
	6 わたしは、自分の考えを、友だちに伝えることができる。	45	44	17	2	3.22	82.4%
ぜんりよく	7 わたしは、進んで挨拶ができる。	62	31	11	4	3.40	86.1%
	8 わたしは、外で遊ぶことができる日は、よく外で遊ぶ。	51	30	14	13	3.10	75.0%
	9 わたしは、自分の命を守るためにどうしたらいいかが分かる。	77	27	3	0	3.69	97.2%
その他	10 わたしは、学校で身に付けたことが、自分の将来の役に立つと思う。	65	35	6	1	3.53	93.5%
	11 わたしは、学習や生活のことで困ったときに、先生に相談しやすい。	38	49	16	5	3.11	80.6%



令和5年度 2学期学校評価 4年生

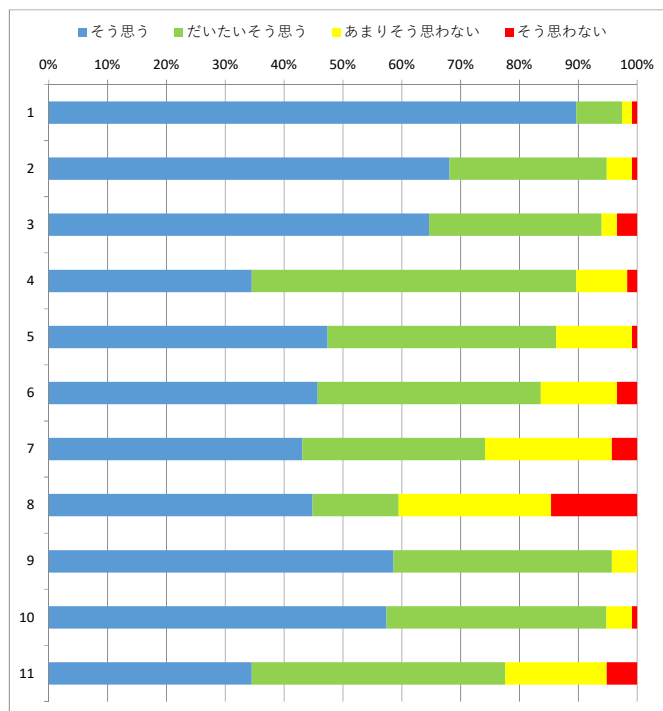
		4	3	2	1	4点法平均	肯定評価の割合
なかよく	1 わたしは、仲の良い友だちがいる。	113	9	1	0	3.91	99.2%
	2 わたしは、友だちと一緒に助け合って活動することができる。	81	35	7	0	3.60	94.3%
	3 わたしは、クラスにいると楽しい。	77	40	5	1	3.57	95.1%
かしこく	4 わたしは、めあてに向かって頑張っている。	46	70	6	1	3.31	94.3%
	5 わたしは、授業で「分かった」「できた」「成長した」と感じている。	58	50	12	3	3.33	87.8%
	6 わたしは、自分の考えを、友だちに伝えることができる。	50	48	23	2	3.19	79.7%
ぜんりよく	7 わたしは、進んで挨拶ができる。	68	31	21	3	3.33	80.5%
	8 わたしは、外で遊ぶことができる日は、よく外で遊ぶ。	66	31	16	10	3.24	78.9%
	9 わたしは、自分の命を守るためにどうしたらいいかが分かる。	82	37	4	0	3.63	96.7%
その他	10 わたしは、学校で身に付けたことが、自分の将来の役に立つと思う。	79	38	6	0	3.59	95.1%
	11 わたしは、学習や生活のことで困ったときに、先生に相談しやすい。	40	53	26	4	3.05	75.6%





令和5年度 2学期学校評価 5年生

		そう思う	うだいたい思う	あまり思わない	そう思わない	4点法平均	肯定評価の割合
		4	3	2	1		
なかよく	1 わたしは、仲の良い友だちがいる。	104	9	2	1	3.86	97.4%
	2 わたしは、友だちと一緒に助け合って活動することができる。	79	31	5	1	3.62	94.8%
	3 わたしは、クラスにいると楽しい。	75	34	3	4	3.55	94.0%
かしこく	4 わたしは、めあてに向かって頑張っている。	40	64	10	2	3.22	89.7%
	5 わたしは、授業で「分かった」「できた」「成長した」と感じている。	55	45	15	1	3.33	86.2%
	6 わたしは、自分の考えを、友だちに伝えることができる。	53	44	15	4	3.26	83.6%
ぜんりよく	7 わたしは、進んで挨拶ができる。	50	36	25	5	3.13	74.1%
	8 わたしは、外で遊ぶことができる日は、よく外で遊ぶ。	52	17	30	17	2.90	59.5%
	9 わたしは、、自分の命を守るためにどうしたらいいかが分かる。	68	43	5	0	3.54	95.7%
その他	10 わたしは、学校で身に付けたことが、自分の将来の役に立つと思う。	66	43	5	1	3.51	94.8%
	11 わたしは、学習や生活のことで困ったときに、先生に相談しやすい。	40	50	20	6	3.07	77.6%



令和5年度 2学期学校評価 6年生

		そう思う	うだいたい思う	あまり思わない	そう思わない	4点法平均	肯定評価の割合
		4	3	2	1		
なかよく	1 わたしは、仲の良い友だちがいる。	88	16	1	2	3.78	97.2%
	2 わたしは、友だちと一緒に助け合って活動することができる。	81	23	2	1	3.72	97.2%
	3 わたしは、クラスにいると楽しい。	66	37	3	1	3.57	96.3%
かしこく	4 わたしは、めあてに向かって頑張っている。	34	61	10	2	3.19	88.8%
	5 わたしは、授業で「分かった」「できた」「成長した」と感じている。	55	45	7	0	3.45	93.5%
	6 わたしは、自分の考えを、友だちに伝えることができる。	40	53	12	2	3.22	86.9%
ぜんりよく	7 わたしは、進んで挨拶ができる。	35	50	18	4	3.08	79.4%
	8 わたしは、外で遊ぶことができる日は、よく外で遊ぶ。	46	24	21	16	2.93	65.4%
	9 わたしは、、自分の命を守るためにどうしたらいいかが分かる。	66	38	3	0	3.59	97.2%
その他	10 わたしは、学校で身に付けたことが、自分の将来の役に立つと思う。	72	33	2	0	3.65	98.1%
	11 わたしは、学習や生活のことで困ったときに、先生に相談しやすい。	34	49	22	2	3.07	77.6%

